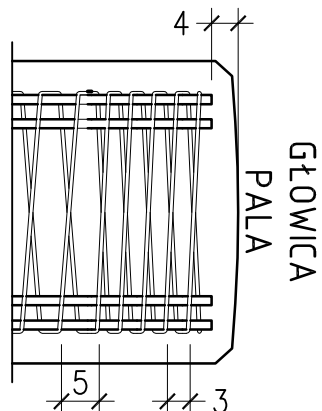
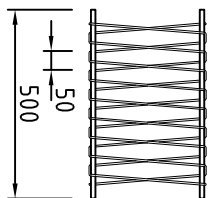


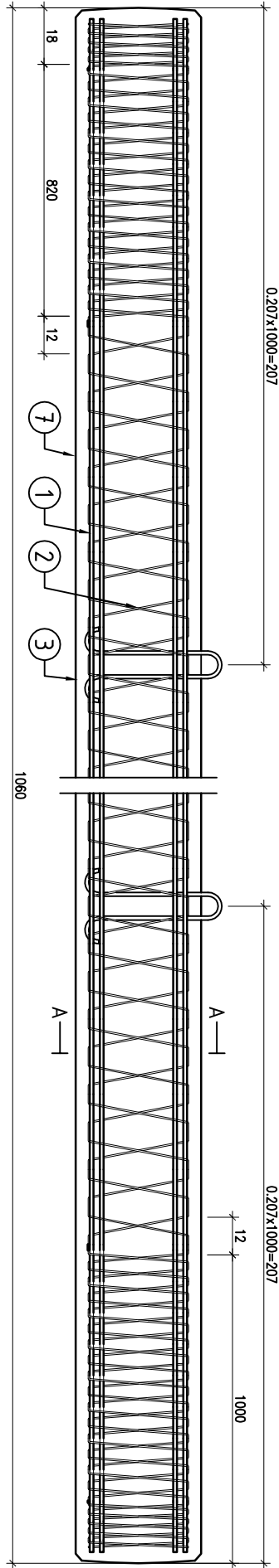
PRZĘKROJE POPRZECZNE  
SKALA 1:10



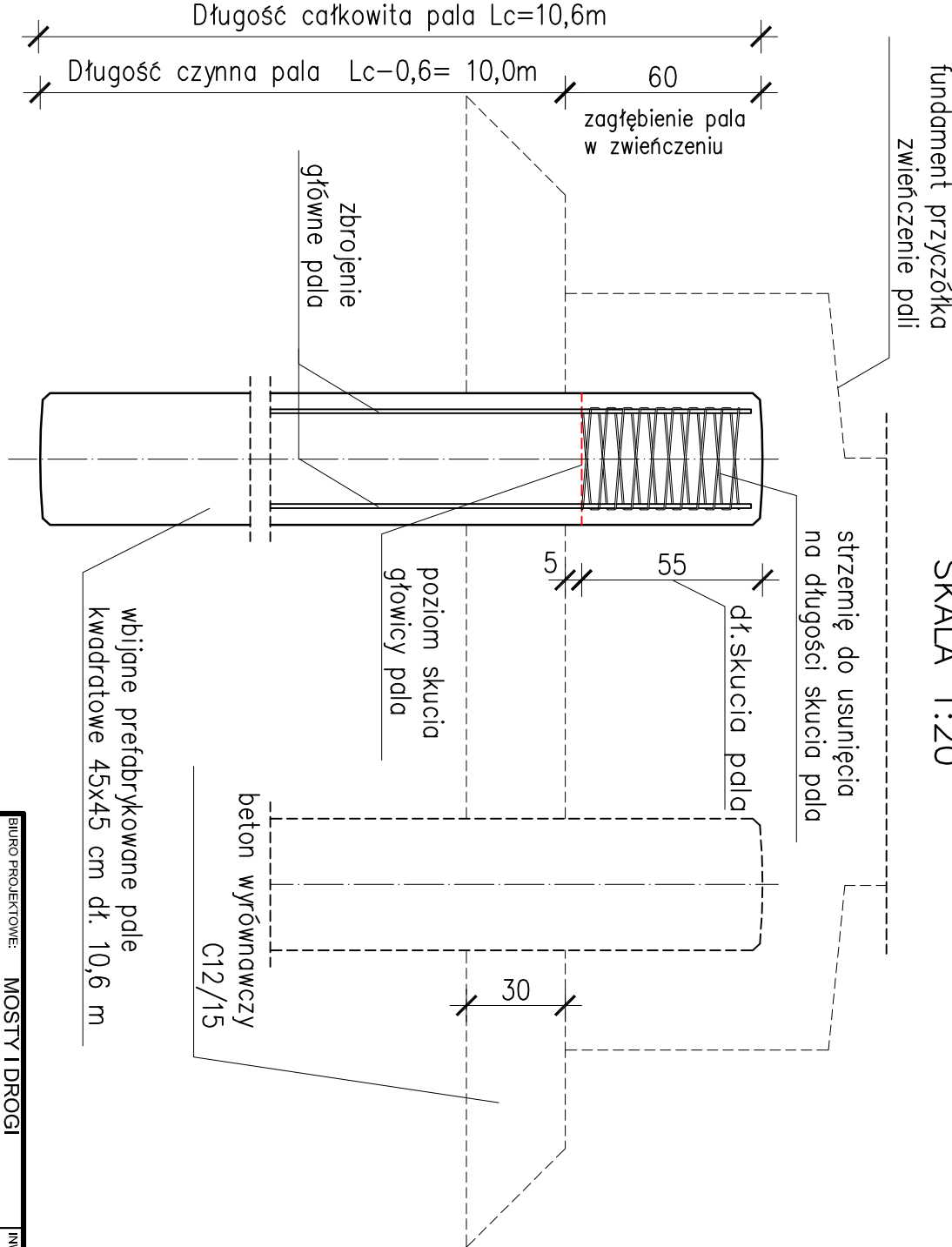
PRZĘKRÓJ A-A  
TYP 12  
DODATKOWE ZBROJENIE  
KONCA PALA



PRZĘKRÓJ PODŁUŻNY PALA  
SKALA 1:20



SCHEMAT ROZKUCIA GŁOWICY PALA  
SKALA 1:20



UWAGA  
Jednostką obmiarową jest sztuka pala o określonej długości

**NALEŻY WYKONAĆ PALE DŁUGOŚCI CZYNNEJ 10,0m**

1. Zbrojenie główne:  
Ø12 mm ze stali o granicy plastyczności min.  $f_{yk}=500\text{MPa}$  (A-IIIIN).  
Powierzchnia stali może być zwiększona zgodnie z wymaganiami.
  2. Zbrojenie spiralne:  
Ø5 mm ze stali o granicy plastyczności min.  $f_{yk}=500\text{MPa}$  (A-IIIIN).
  3. Haki transportowe:  
Haki ze stali o granicy plastyczności min.  $f_{yk}=500\text{MPa}$  (A-IIIIN), klasa ciągliwości "C".
  6. Zwiększone zbrojenie końców pala:  
Ø12 mm ze stali o granicy plastyczności min.  $f_{yk}=500\text{MPa}$  (A-IIIIN).  
Ø5 mm ze stali o granicy plastyczności min.  $f_{yk}=500\text{MPa}$  (A-IIIIN).
  7. Beton:  
Beton C40/50 zgodnie z PN-EN 206-1. Beton można wykorzystywać w środowiskach agresywnych zgodnie z PN-EN 206-1.
- Objętość betonu: 2,15 m<sup>3</sup> / 1szt.**
- Tolerancja długości pala: L: +150 mm / -100 mm  
S: +15 mm / -10 mm
- Tolerancja przekroju poprzecznego pala:

PRZEBUDOWA OBIEKTU MOSTOWEGO JN1 06240082 W  
CIĄGU DRÓGI POWIATOWEJ NR 1170G W M. LUBUŃ  
(GMINA KOBYLNICA)

PROJEKT WYKONAWCZY

BIURO PROJEKTOWE: MOSTY I DRÓGI  
- PROJEKTOWANIE, NADZORY I EKSPERTYZY  
ERYK WROŃSKI  
AL. WOJSKA POLSKIEGO 80/39, 65-782 Zielona Góra,  
NIP: 928-186-52-22, tel. 517369886, e-mail: eryk.wronski@gmail.com

INWESTOR:  
ZARZĄD DRÓG POWIATOWYCH W SŁUPSKU  
ul. Słoneczna 16e,  
76-200 Słupsk

PROJEKTANT				DATA:	
mgr inż. Eryk Wroński				20.12.2021	
BRANŻA: MOSTOWA				PODPIS:	
SPRAWDZAJĄCY				DATA:	
mgr inż. Karol Kobiela				20.12.2021	
NR UPRAWNIENI:				SKALA:	
LBS/0094/POOM/12				1:10/20	
NR UPRAWNIENI:				NR RYS:	
LBS/0003/POOM/11				9	